



EL CONFORT DE UNAS INSTALACIONES SILENCIOSAS

ArmaComfort® AB/AB Plus

Aislamiento acústico fino y eficiente para tuberías de aguas pluviales y de drenaje.

Excelente rendimiento acústico.

Previene condensación y minimiza el riesgo de corrosión.

Fácil aplicación y mantenimiento.

DISTRIBUIDORES:



Contacta con nosotros:

Tel: 914 680 131
 ventas@cir62.com
 marketing@cir62.com
 WWW.CIR62.COM



DATOS TÉCNICOS

ArmaComfort® AB y AB Plus combina el excelente rendimiento de una barrera acústica flexible de 2 mm de espesor y 4 kg/m² de peso y una amortiguación de 9 mm de espuma elastomérica flexible Armaflex®.

Aplicación: ArmaComfort AB y AB Plus es utilizado como aislamiento acústico de tuberías para aguas residuales, de drenaje y pluviales; en edificios residenciales y no residenciales..



RANGO DE TEMPERATURAS

Temperatura máxima de trabajo	+110 °C	EN 14304
Temperatura mínima de trabajo	Las usuales en instalaciones de fontanería	



CONDUCTIVIDAD TÉRMICA *

	ϑ_m^1	± 0	°C	$\lambda =$	
ArmaComfort® AB	$\lambda \leq$	0,040	W/(m · K)	$[40 + 0,1 \cdot \vartheta_m + 0,0009 \cdot \vartheta_m^2]/1000$	EN ISO 13787
ArmaComfort® AB Plus	$\lambda \leq$	0,042	W/(m · K)	$[42 + 0,1 \cdot \vartheta_m + 0,0009 \cdot \vartheta_m^2]/1000$	EN 12667



RESISTENCIA A LA DIFUSIÓN DEL VAPOR DE AGUA

$\mu \geq$	7000	EN 13469
------------	------	----------



COMPORTAMIENTO AL FUEGO

Reacción al fuego		
ArmaComfort® AB	D-s2,d0	EN 13501-1
ArmaComfort® AB Plus	C-s2,d0	EN ISO 11925-2
ArmaComfort® AB Autoadhesivo	C-s2,d0	EN 13823



RENDIMIENTO ACÚSTICO

Pérdidas por inserción acústica de ruido aéreo

En tuberías plásticas de aguas residuales	≤ 14 dB(A)	EN 14366
En sistemas Geberit PE HD	≤ 16 dB(A)	
En sistema Geberit db 20	≤ 18 dB(A)	

Índice de Reducción de Ruido Ponderado (Rw)	Rw=26dB (C;Cr) = [-1;-3] dB	EN ISO 10140-1-2012 EN ISO 10140-2-2010 ISO 717-1:2003
--	--------------------------------	--



OTRAS CARACTERÍSTICAS TÉCNICAS

Densidad

ArmaComfort AB / AB Plus con espesor de 11mm = 3,9 - 5,3 kg/m ²	ISO 845 EN ISO 2286-2:1998-07
--	----------------------------------

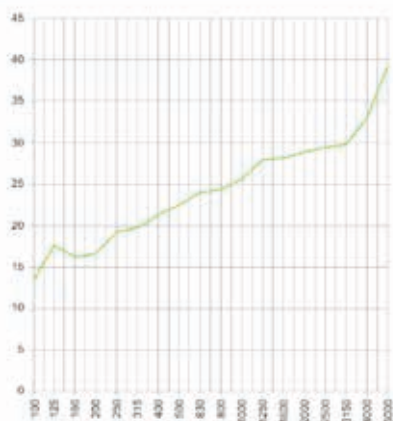
Dimensiones y tolerancias

Según EN14304 Tabla 1
Espesor: 11mm \pm 1,6mm
Ancho: 1000mm \pm 1,5%
Longitud: 2000mm \pm 1,5%

¹ ϑ_m = es la Temperatura media de operación.

* Si necesitan información adicional, rogamos soliciten ficha técnica completa del producto a nuestro Departamento Técnico.

ÍNDICE DE REDUCCIÓN DE RUIDO PONDERADO Rw (EN ISO-717-1)



Eje X = Frecuencias
Eje Y = Índice de reducción de sonido (dB)

PRODUCTOS NECESARIOS

Para asegurar un sistema de aislamiento óptimo.



Adhesivo
Armaflex 520

GAMA ARMACOMFORT AB/AB PLUS



PLANCHAS
Planchas en hoja



PLANCHAS AUTOADHESIVAS
Planchas en hoja
Planchas en hoja autoadhesivas



CINTAS
Cintas autoadhesivas

PLANCHAS

Longitud 2,0 m, ancho 1,0 m. Color negro.

Referencia	Espesor aislamiento [mm]
AO-11-99/E-AB	11,0
AO-11-99/E-AB+	11,0



PLANCHAS AUTOADHESIVAS

Longitud 2,0 m, ancho 1,0 m. Color negro.

Referencia	Espesor aislamiento [mm]
AO-11-99/EA-AB+	11,0



CINTAS AUTOADHESIVAS

Color negro. Ancho 50,0 mm.

Referencia	Longitud [m]	Espesor [mm]
TAPE-PE-FE904	25	0,23

